



Farben

- Die Farben sind wichtig!
- Grün ist schwer leserlich!
- Blau geht gerade noch.
- Grau ist schon schwieriger.
- Rot geht gut.
- Gelb ist ein absolutes don't!
- Zu viele Farben auf einer Folie sind furchtbar!

Experts Group | Kooperation und Netzwerke

Gestalten einer Präsentation 2

- ☺ Animation nur, wenn einzelne Punkte mehr Erklärung benötigen
- ☺ bewegter Text ist mühsam!
- ☺ Leserichtung beachten!
- ☺ maximal alle 3 Minuten 1 Folie

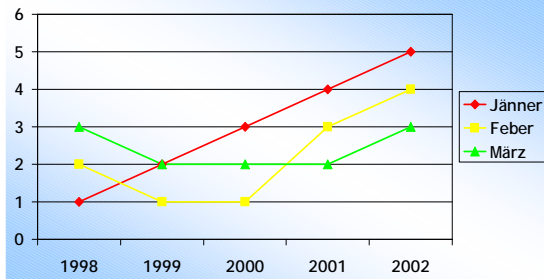
Experts Group | Kooperation und Netzwerke

Animationen

- Zu viel Animation
- ist schwer zu fassen.
- Wenn alles animiert ist,
- kommt der Inhalt schwer drüber.
- Bei der falschen Leserichtung
- wird das Auge müde.
- Weniger Animation ist mehr.

Experts Group | Kooperation und Netzwerke

Animationen - Chart



Experts Group | Kooperation und Netzwerke

Gestalten einer Präsentation 3

- ☺ Faustregel:
Fünf Wörter pro Zeile und
fünf Zeilen pro Folie sind genug.
- ☺ Keine ganzen, langen Sätze - Stichworte!
- ☺ Abkürzungen weglassen!

Experts Group | Kooperation und Netzwerke

Text 1

- Das Ziel ist, die gesamte Gruppe in einen Verbund zusammenzuschließen, damit die Synergieeffekte optimal genutzt werden können.
- Nach dem Zuschluss ist geplant, dass alle Mitglieder auf einer Plattform gemeinsames Wissen sammeln und weitergeben.
- Somit ist eine umfassende Mögl. gegeben, dass alle Mitgl. am gleichen Informationsstand sind.
- Diverse Vergl. mit anderen Koop.gruppen sind erwünscht.

Experts Group | Kooperation und Netzwerke

Text 2

- Das Ziel: Mitgliederverbund
- Synergieeffekte optimal nutzen
- Wissensplattform generieren
- Gleicher Informationsstand
- Benchmarks andere Kooperationen

Experts Group | Kooperation und Netzwerke

10

Gestalten einer Präsentation 4

- ☺ Vermeiden von Zahlenfriedhöfen
- ☺ Bilder gezielt einsetzen
- ☺ Grafiken großflächig einsetzen

Experts Group | Kooperation und Netzwerke

11

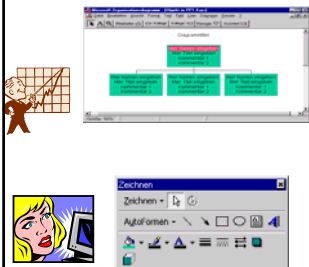
Zahlenfriedhöfe

BILANZ	2005	2006	2007	2008	2009	2010
Passive Aufwendungen für das Ingangsetzen und Erweitern des Betriebes						
Patentrechtskosten	18.273	18.070	15.307	17.767	21.853	20.377
Immaterielle Vermögensgegenstände	369	310	310	310	310	310
Grundstücke und Bauten	12.380	12.597	11.751	12.867	14.896	13.504
Maschinen und maschinelle Anlagen	1.563	1.414	1.518	2.251	4.735	4.383
Betriebs- und Geschäftsausstattung						
Finanzanlagen (Wertpapiere, Beteiligungen)	170	174	174	174	174	174
Vorräte	2.745	3.528	3.528	3.528	3.528	3.528
Finanz- und Betriebsstoffe	316	538	538	538	538	538
unfertige Erzeugnisse						
Waren, Erzeugnisse und Waren	316	538	538	538	538	538
noch nicht durchgeführte Leistungen						
Forderungen und sonst. Vermögensgegenstände	2.145	2.328	2.328	2.328	2.328	2.328
Forderungen aus B. & G.	145	158	158	158	158	158
Forderungen gegen verbundene Unternehmen	1.800	1.921	1.921	1.921	1.921	1.921
Sonstige Forderungen aus sonstigen Vermögensgegenständen	145	249	249	249	249	249
Liquide Mittel (Kassa, Bankguthaben, Wertpapiere des UV)	284	662	662	662	662	662
Aktive Rechnungsabgrenzung	19.843	19.568	18.820	20.893	25.183	23.847
Bilanzsumme	4.887	5.033	5.708	6.027	6.138	6.470
Eigenkapital						
Reservekapital	499	499	499	499	499	499
Kapitalrücklagen						
Gewinnrücklagen	4.198	4.542	5.214	5.531	5.648	5.984
Investitionsrücklagen	191	1.154	488	1.300	1.491	1.888
Sonderposten für Investitionszuschüsse						
Rückstellungen	4.887	4.994	4.994	4.994	4.994	4.994
langfristige Rückstellungen (z.B. Abfert., Pensionen)	4.887	4.994	4.994	4.994	4.994	4.994
sonstige Rückstellungen	0	0	0	0	0	0
Verbindlichkeiten	11.250	11.369	10.820	11.348	10.574	14.468
Gewährleistungsverbindlichkeiten						
Verbindlichkeiten gegenüber Kreditinstituten - langfristig	9.632	9.717	9.874	9.700	13.928	12.820
Verbindlichkeiten gegenüber Kreditinstituten - kurzfristig						
Verbindlichkeiten aus L. & L.	404	241	241	241	241	241
Verbindlichkeiten aus über-verbundenen Unternehmen						
Sonstige Verbindlichkeiten	1.254	1.407	1.407	1.407	1.407	1.407
Passive Rechnungsabgrenzung	19.843	19.568	18.820	20.893	25.183	23.847
Bilanzsumme	19.843	19.568	18.820	20.893	25.183	23.847

Kooperation und Netzwerke

12

Bilder 1

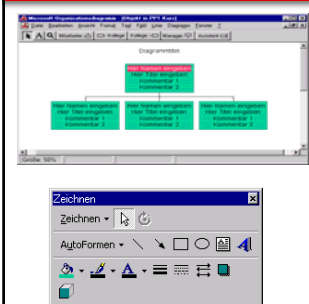


- Organigramme
Menü: Einfügen - Grafik - Organigramm
Bearbeiten Organigramm:
Doppelklick auf die einzelnen Felder
- Wordart und Formen
⇒ in Zeichenleiste
- Textfelder (Formate)

Experts Group | Kooperation und Netzwerke

13

Bilder 2



- Organigramme
Menü: Einfügen - Grafik - Organigramm
Bearbeiten Organigramm:
Doppelklick auf die einzelnen Felder
- Wordart und Formen
⇒ in Zeichenleiste
- Textfelder (Formate)

Experts Group | Kooperation und Netzwerke

14

Die Kraft auf den Punkt bringen!



dr. patricia rad-rebernik, mba
förderberatung • unternehmensberatung • seminare

fromillerstraße 29
9020 klagenfurt
fax. 0463-264307
mobile. 0650-7777324
office@radl-rebernik.at
<http://www.radl-rebernik.at>

Experts Group | Kooperation und Netzwerke

15
